

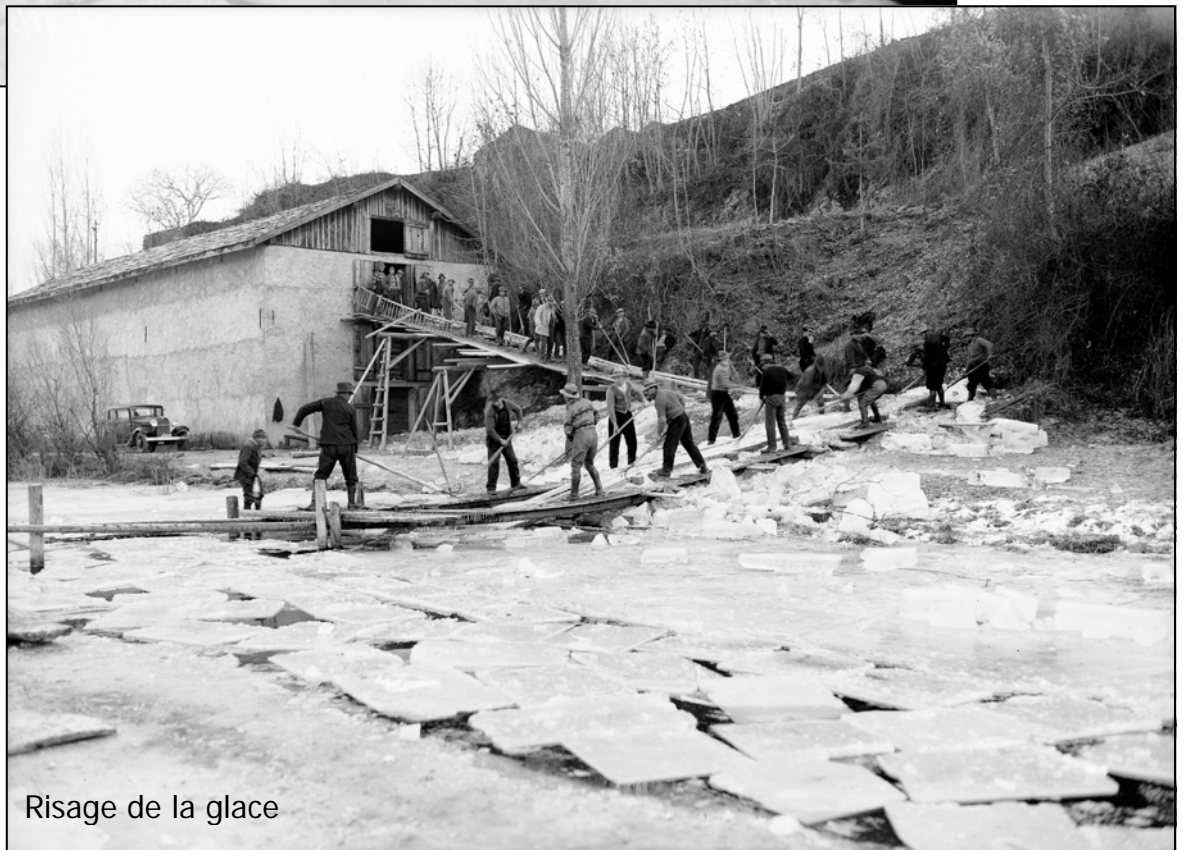
# MAISON DE LA NATURE MONTORGE

## THEME DU MOIS

### La Glacière



Sciage de la glace



Risage de la glace

Débit de la glace pour la brasserie valaisanne, glacière de Montorge (ca1930)

Raymond Schmid, Bourgeoisie de Sion, Médiathèque Valais - Martigny

## La Glacière

La Glacière de Montorge a été vraisemblablement construite dans les années 1850 par la famille Fertig de la Brasserie Fertig (St-Laurent) de Bramois.

Cette construction bâtie sur la rive Sud du lac de Montorge était une baraque en bois. Cette bâtisse en bois fut remplacée par une construction en dur (murs en pierre de taille crépis et toit en bois) au cours de l'hiver 1913-1914.

En 1926, la Brasserie « Fertig Frères » de Bramois et la Brasserie St-Georges de Sion fusionnent pour devenir la Brasserie Valaisanne SA. A cette occasion, la nouvelle Brasserie aurait obtenu de la Commune de Sion un droit d'exploitation de la glace de Montorge pour une durée de 99 ans.

Avant cette fusion, la Brasserie St-Georges recueillait également la glace du lac de Montorge pour compléter la production de ses machines à refroidir le moût. Celle-ci était stockée dans une fosse à glace située au Nord du bâtiment abritant le café de la Glacière actuel.

La Glacière de Montorge fut exploitée jusqu'aux années 1950. La Brasserie Valaisanne fit ensuite l'acquisition d'une installation frigorifique performante permettant la fabrication de la glace dans ses propres locaux.

Ainsi pendant plus de 100 ans la Glacière de Montorge permit à la population valaisanne de savourer une bière fraîche même au plus chaud de l'été.

Après avoir assaini l'ensemble du site de Montorge déclaré « zone protégée » par la Confédération, la Commune de Sion rachète en 1980 le bâtiment de la Glacière à la Brasserie Valaisanne. En 1986, ce bâtiment demeuré sans affectation depuis 1950 est transformé en « Maison de la Nature » dont l'inauguration aura lieu le 29 novembre 1989.

## Procédé de récolte et de conservation de la glace

Afin d'obtenir une bonne qualité de glace, il fallait « préparer » le lac à la fin de l'automne en :

- abaissant le niveau du lac,
- fauchant les roseaux
- nettoyant la berge.

Une fois ces travaux exécutés, on ramenait le niveau d'eau à son maximum afin d'obtenir la plus grande surface possible.

Dès que la glace atteignait 15 à 20 cm d'épaisseur, on la sciait en blocs d'environ 1m de long sur 40 à 50 cm de large. Ces cubes flottants étaient dirigés au moyen de longues perches vers un pont d'accès à la Glacière où des hommes les hissaient au moyen de crochets. A l'intérieur une équipe empilait soigneusement ces cubes de glace qui au cours de l'hiver se soudaient pour former un immense bloc dans la Glacière.

Dès le retour de la chaleur, la glace était extraite par morceaux au fur et à mesure des besoins. Elle servait à rafraîchir la bière dans les caves de la brasserie ainsi que dans les comptoirs des cafetiers et des aubergistes. Un char spécialement conçu et tiré par des chevaux en assurait la distribution.

### Sources :

- Raymond Cusin (1989). Inauguration de la Maison de la Nature à Montorge. Commune de Sion.