

## *Thème du mois*

*Maison de la Nature*

---

*Joseph Dubuis*



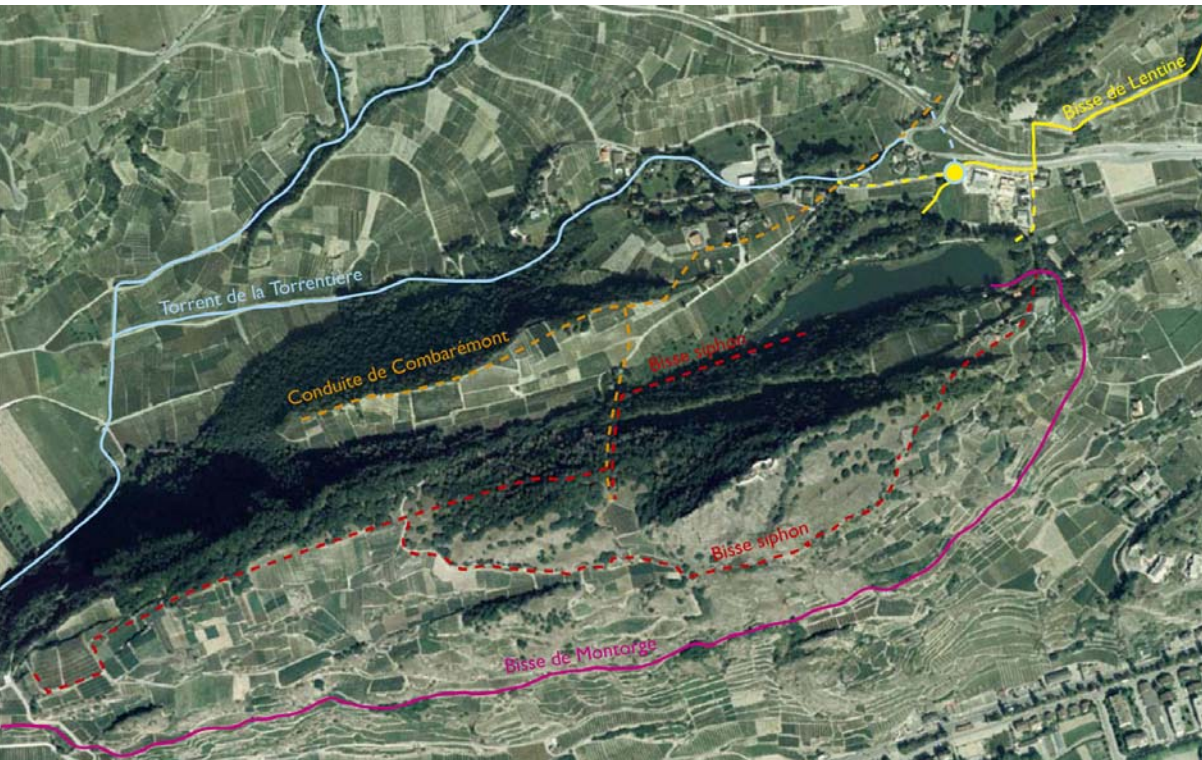
Gardien des bisses de  
Lentine et Montorge



# Entre Sion et Savièse

Il habite au milieu des vignes au lieu-dit Pellier. Sa maison, comme les bisses de Lentine et de Montorge, côtoie les territoires communaux de Sion et de Savièse.

## Garde du bisse



Dès 6h du matin, il quitte son domicile pour effectuer le contrôle et la distribution de l'eau des bisses.

Il veille au niveau d'eau du lac de Montorge. Le réglage s'effectue à l'écluse de Pellier sur le bisse de Lentine.

Il se rend à la Sionne à 760 m d'altitude tous les après-midi. C'est là que le bisse de Lentine long de 4,5 km puise son eau.

Bisse à ciel ouvert pour l'arrosage de la région du Mont d'Orge.

Prise d'eau: dans le Lac de Montorge

Décharge et point terminus: Pont de la Morge/Châtroz

Longueur approx, du bisse : 2 km 500 env,

Parchets irrigués. : La Follie  
Gravelône  
Montorge  
Mont-d'Orge  
Corbassières  
Crêtes du Mt-d'Orge  
Pont de la Morge et Châtroz

Mode d'irrigation: a/ par ruissellement  
b/ par aspersion (jet tournant)

Le nettoyage des grilles et des écluses fait partie de ses tâches quotidiennes. Réfection de la banquette, consolidation de murs, curage, remplacement des canalisations sont des travaux d'entretien annuel.

Garant des ressources en eau du vignoble de mars à octobre, il est aussi garant du charme des balades des joggeurs, randonneurs et rêveurs.