

Prénom

Six pattes !

le cahier qui épate !

Du 23 mars au
10 novembre 2024
entrée libre

www.maisonlanature.ch

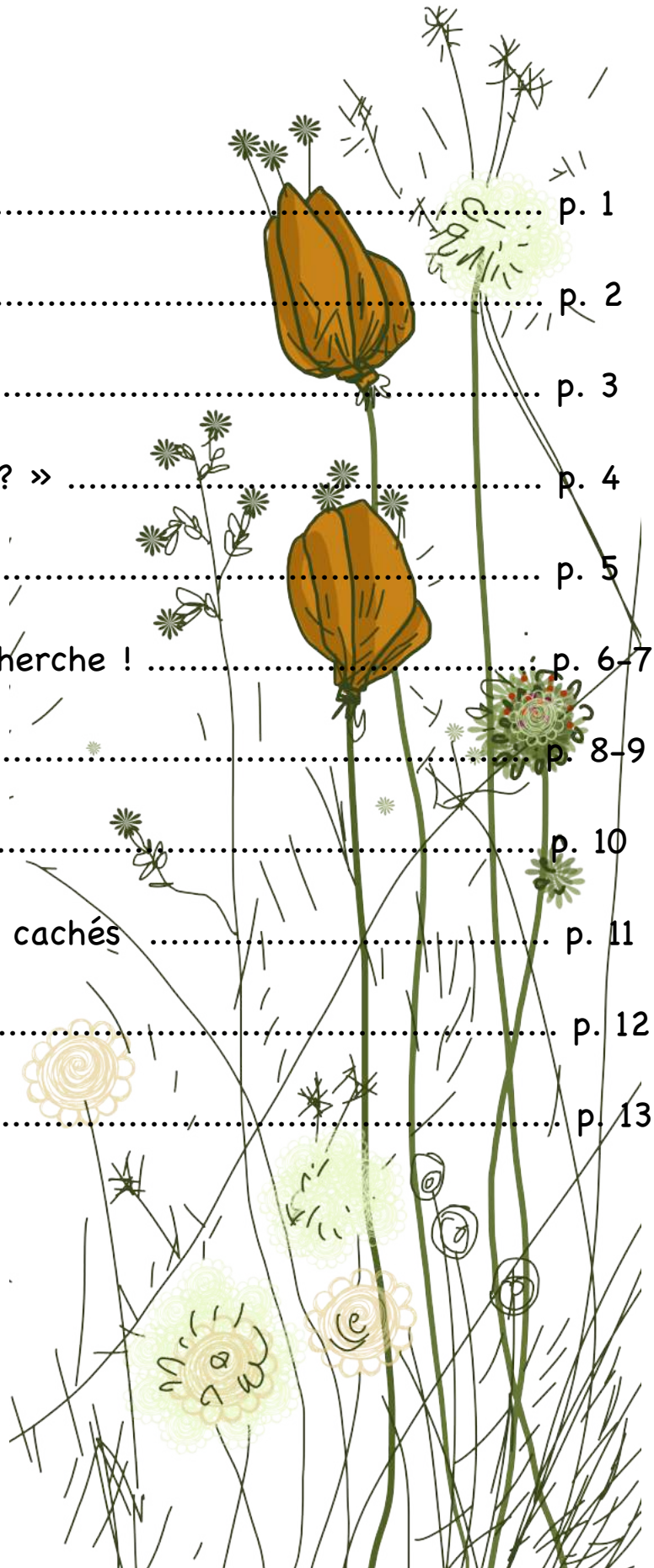
MAISON
DE LA
NATURE
MONTORGE



Illustration: Gentrane Coppenolle 2024

Sommaire

Les insectes, un rôle essentiel	p. 1
Un corps parfait	p. 2
Je suis un insecte / vrai-faux	p. 3
Mots croisés « Alors on cause ? »	p. 4
On s'adapte	p. 5
Jeu : Insecte, je pars à ta recherche !	p. 6-7
Si on faisait des bébés ?	p. 8-9
Qui mange quoi ?	p. 10
Insecte, que manges-tu ? Mots cachés	p. 11
Petit lexique des insectes	p. 12
Quiz	p. 13



Les insectes : un rôle essentiel

Le copiste du texte ci-dessous souffre de « **schtroupfisme** », une maladie qui fait remplacer certains mots par un autre de la famille des schtroumpfs. Retrouve le texte original et remplace les bons mots selon leur numéro.

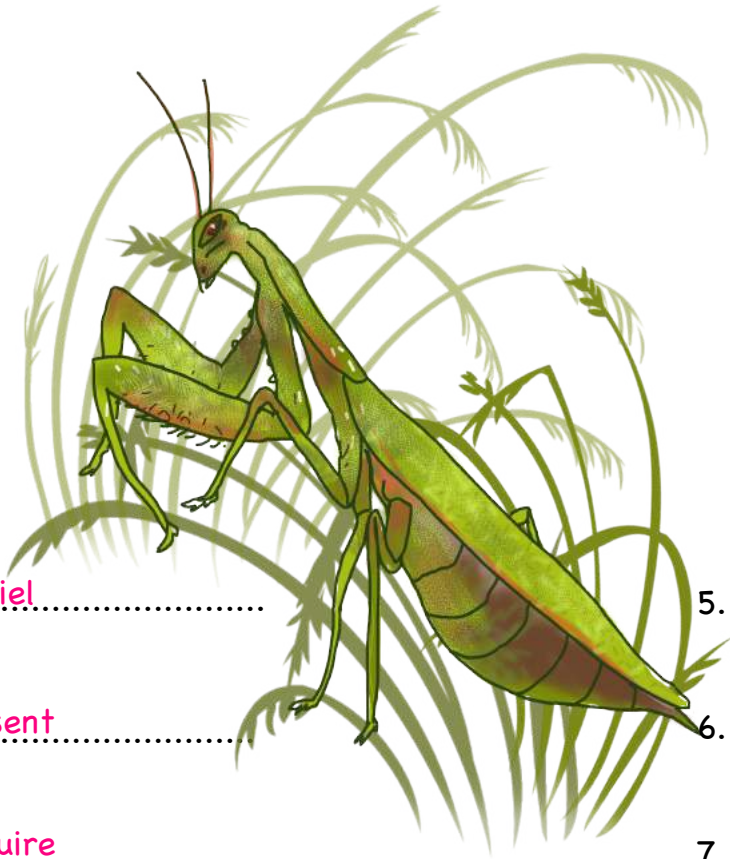
Les insectes jouent un rôle **schtroumpf** (1) pour la vie sur terre.

Ils **schtroumpfent** (2) les fleurs et permettent aux plantes de se **schtroumpfer** (3).

Les insectes **schtroumpfent** (4) les matières végétales et **schtroumpfent** (5) les déchets.

Ils **schtroumpfent** (6) beaucoup d'animaux et sont un **schtroumpf** (7) important de la chaîne alimentaire.

De plus, ils se nourrissent d'autres insectes **schtroumpfs** (8).



1. **essentiel**

2. **pollinisent**

3. **reproduire**

4. **décomposent**

5. **recyclent**

6. **nourrissent**

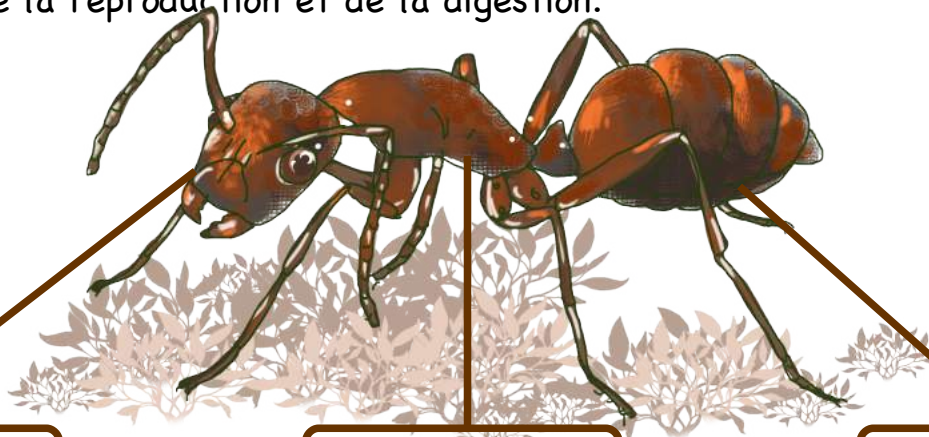
7. **maillon**

8. **ravageurs**

Un corps parfait

Aide-toi du texte et complète les pointillés ci-dessous

Le corps des insectes est divisé en trois parties : la tête, le thorax et l'abdomen. La tête abrite les organes sensoriels, tels que les yeux, les antennes et les pièces buccales. Le thorax est la partie du corps responsable des mouvements, il porte les pattes et les ailes. Dans l'abdomen se réfugient les organes internes responsables de la reproduction et de la digestion.



tête

thorax

abdomen

Organes sensoriels

Mouvement

Organes internes

Y eu. x

a n. t. ennes.

pièces b uccales.

P a. . t. tes

a i. l es.

rep roduction....

dig estion.....

Complète

Petit mais robuste !

Le corps de l'insecte est recouvert d'un exosquelette robuste Composé de ... chitine ..., ce squelette externe offre protection tout en fournissant un soutien

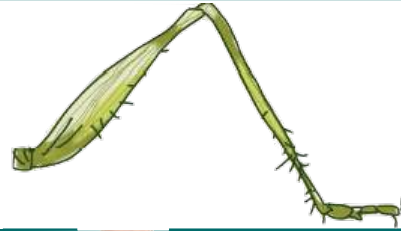
Sa rigidité limite cependant la croissance , les insectes doivent donc effectuer des mues régulières pour grandir.

Je suis un insecte

Pour reconnaître un insecte, il suffit d'appliquer quelques règles.
Entoure pour chaque partie du corps, la règle qui convient.

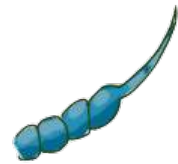
Nombre de pattes

règle de 4 5 ou 6



Nombre d'antennes

règle de 2 3 ou 4



Nombre d'ailes (en général)

règle de 4 5 ou 6

Inscris deux noms d'insectes qui n'ont pas d'ailes : le p.**OU**..... et la **fourmi**..... **ouvrière**.....



Vrai -faux

Entoure la bonne réponse

Au stade larvaire, les insectes n'ont pas d'ailes

vrai

faux

Certains insectes sacrifient une partie de leur corps pour échapper aux prédateurs

vrai

faux

La mouche (diptère) a quatre ailes

vrai

faux

Les antennes des insectes servent à faire joli

vrai

faux

Les fourmis ont le sang (hémolymphe) blanc

vrai

faux

Certains insectes perçoivent des couleurs différentes des humains

vrai

faux

Mots croisés

« Alors, on cause ? »

A l'aide des définitions et des noms ci-dessous, complète la grille des mots-croisés

The crossword puzzle grid is filled with the following words:

- Horizontal:**
 - 4. ABÉILLE
 - 5. CHANTELIS
 - 7. TERMITES
 - 8. PHEROMONES
- Vertical:**
 - 1. POILS
 - 3. INSECTES
 - 6. SONS
 - 7. TOUCHER

Abeilles - poils - papillons - insectes - sons - phéromones - les termites - toucher

Horizontal

1. Ils détectent les vibrations
4. Elles dansent pour indiquer la nourriture
5. Les insectes ne les émettent pas par la bouche
7. Ils émettent des sons en se cognant la tête
8. Substances chimiques permettant la communication

Vertical

1. Insectes ayant des motifs sur leurs ailes afin de se reconnaître
3. Ils constituent le groupe le plus diversifié du règne animal
6. Un sens essentiel pour les insectes sociaux

On s'adapte

Erreur de copie !

Retrouve les deux erreurs de copie, trace-les et écris la phrase juste

Les insectes constituent le groupe le plus uniforme du règne végétal.

Les insectes **constituent le groupe le plus diversifié du règne animal.**

Qui suis-je ?

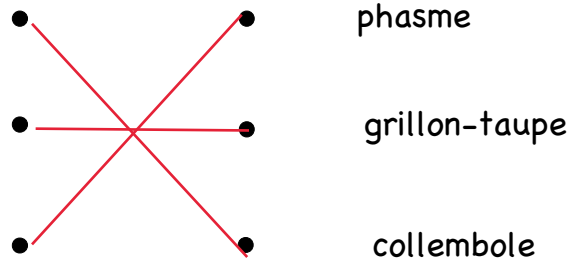


Relie

Je produis des substances antigels afin d'éviter que mes cellules gèlent.

J'ai des pattes qui ressemblent à des pelles

Je ressemble à une brindille



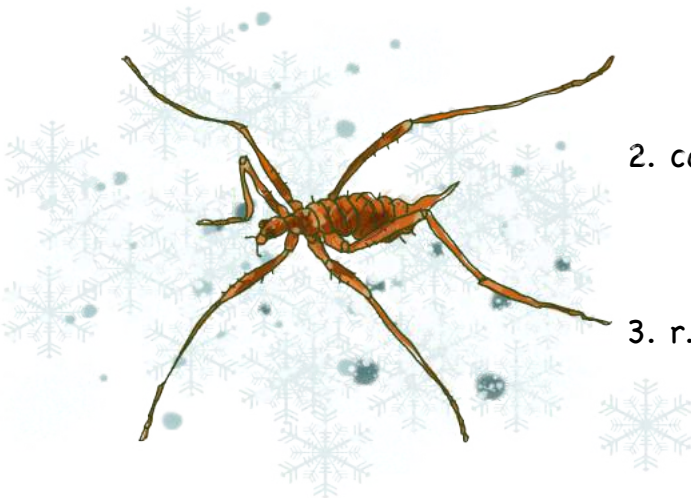
Complète

Certains insectes ont développé des stratégies pour vivre en haute montagne. Lesquelles ?

1. r.**eproduction**..... rapide

2. comportement t.**hermorégulateur**.....

3. r.**esistance**..... aux UV



Insecte, je pars à ta recherche !

10 insectes de Montorge (en photo) sont captifs de la fourmilière.
Pars à leur recherche et inscris le numéro dans le petit rond correspondant à chacun d'eux, puis complète leur nom.

Le grillon**champêtre**.....

20 mm / adulte avril - juillet / prairies



Andreas Sanchez

Très discret, se réfugie dans son terrier en cas de Danger. Identifiable à son chant fait de « zri, zri, zri ».

La grande**sauterelle**..... verte

45 mm / adulte juillet - septembre / pelouses-prairies sèches



Florian Dessinoz

Un des plus grands orthoptères de Suisse, se dissimule dans les herbes et les buissons, le chant des mâles est très puissant.

Le**flambé**.....

60 mm / fin mars - septembre / milieux chauds et secs



Yannick Chittaro

Grand papillon, dont la chenille vit sur les prunelliers. Affectionne les bordures de vignes et les lisières de prairies.

La**zigène**..... de la filipendule

15 mm / mai - août / milieux secs et bien ensoleillés



Yannick Chittaro

Les zygènes sont des papillons de nuit qui volent de jour.

La**cigale**..... de l'orne

28 mm / mi-juin - mi-septembre / bois de feuillus



Sabine et Nicolas Gard

Appartient à l'ordre des hémiptères (punaises et pucerons). Célèbre pour son chant, une cymbalisation que produisent les mâles en faisant vibrer une membrane de leur abdomen pour attirer les femelles. Larve vit sous terre .

Insecte, je pars à ta recherche !

L'...**agrion**... élégant

30 mm / avril - septembre / eaux courantes et stagnantes



Yannick Chittaro

Pionnière, survole les eaux stagnantes ou courantes ou se pose sur la végétation des rives, exposées au soleil.

Le ...**lucane**... cerf-volant

50 mm / mai - août / vieilles forêts de chênes



Florian Dessimoz

Un des plus grands coléoptères d'Europe dont le surnom de cerf-volant est lié aux grandes et puissantes mandibules en forme de bois de cerf chez les mâles.

La mante**religieuse**.....

70 mm / août - novembre / pelouses et prairies sèches



Florian Dessimoz

Elle attrape ses proies grâce à ses pattes ravisseuses munies d'épines. Elle peut voir à 180°.

L' ...**ascalaphe**... soufré

25 mm / mai - septembre / prairies sèches



Yannick Chittaro

Appartient à l'ordre des névroptères (comme les fourmilions) ressemble à la fois à un papillon et une libellule. Carnivore, comme la libellule. Vit dans les prairies, comme le papillon.

L'aesche**bleue**.....

70 mm / adulte juillet - novembre / mares forestières



Florian Dessimoz

Grande libellule, une des plus communes. Elle chasse en vol. Les mâles sont territoriaux.

Bravo ! Mission réussie !

Si on faisait des bébés ?

Ci-dessous les titres des 7 boîtes

Fais correspondre chaque phrase de la page 9 à son titre
en inscrivant le bon numéro dans la case

Si on faisait des bébés ?

Séduis-moi !

1



Si on faisait des bébés ?

Youpiie de la gymnastique !

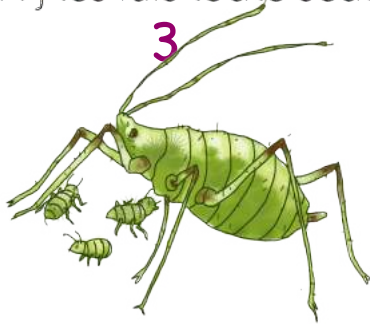
2



Si on faisait des bébés ?

Moi ! j'les fais toute seule !

3



Si on faisait des bébés ?

Attention fragile...

4



Si on faisait des bébés ?

Quel talent !

5



Si on faisait des bébés ?

Dans l'eau

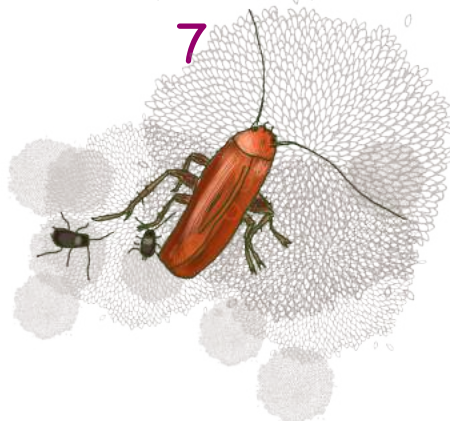
6



Si on faisait des bébés ?

On n'est pas des poules !

7



la mante religieuse femelle est beaucoup plus grande et robuste que le mâle.

1

Les femelles du phasme sont capables de se reproduire toutes seules.

3

Chez les agrions, la position de l'accouplement évoque la forme d'un coeur.

2

Les oeufs fécondés à l'extérieur sont plus vulnérables car sujets à une prédation très élevée.

6

Les insectes sont ovipares, ils pondent des œufs.

4

La mouche domestique peut pondre jusqu'à plusieurs centaines d'oeufs.

5

Les pucerons donnent naissance directement à des larves sans passer par le stade oeuf.

7

Replace sous chaque insecte, son nom

L'azuré de la sanguisorbe - le cafard - les agrions - la grande sauterelle verte



le cafard

le puceron



la grande sauterelle verte



les agrions



le puceron



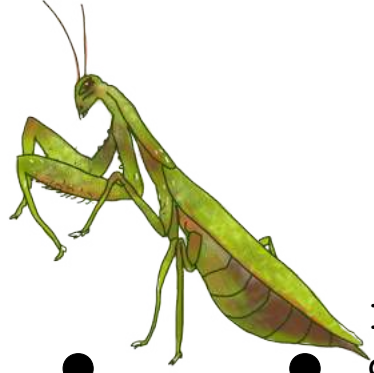
l'azuré de la sanguisorbe

Qui mange quoi ?

Retrouve le nom de l'insecte puis relie-le à sa caractéristique

nom de l'insecte

caractéristique



punaise

libellule

doryphore

fourmilion

mante religieuse

mouches

hanneton

taon

Il ravage les champs de pommes de terre.

Sa larve creuse des pièges en forme d'entonnoir.

Elle peut manger des centaines de moustiques par jour.

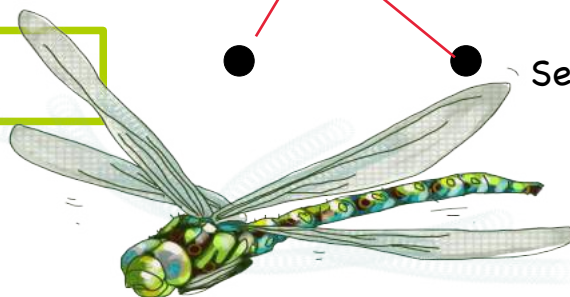
Elle se nourrit de la sève des plantes.

Elle peut dévorer son partenaire lors de l'accouplement.

Il se nourrit de sang.

Chez certaines espèces d'entre elles, les larves sont saprophages.

Ses larves grignotent les racines.



Insecte, que manges-tu ?

Les 9 mots ci-dessous sont dissimulés dans le « mots cachés », retrouve-les.

carnivore – prédateur – détritivore – cloporte – hématophage
fourmilion – larve – phytophage

R	E	C	C	L	O	P	O	R	T	E
L	A	R	V	E	H	H	Y	G	S	Y
S	E	U	Y	K	D	E	I	B	E	C
L	Q	F	Q	H	L	P	S	R	Q	X
H	É	M	A	T	O	P	H	A	G	E
T	Q	H	J	S	L	E	E	C	H	P
P	F	O	U	R	M	I	L	I	O	N
P	R	É	D	A	T	E	U	R	B	W
D	É	T	R	I	T	I	V	O	R	E
X	P	C	A	R	N	I	V	O	R	E
G	P	H	Y	T	O	P	H	A	G	E

Pour chaque définition ci-dessous, replace les mots correspondants

Il ressemble à une libellule :**fourmilion**.....

Qui se nourrit de sang : ...**hématophage**.....

C'est un crustacé terrestre : ..**cloporte**.....

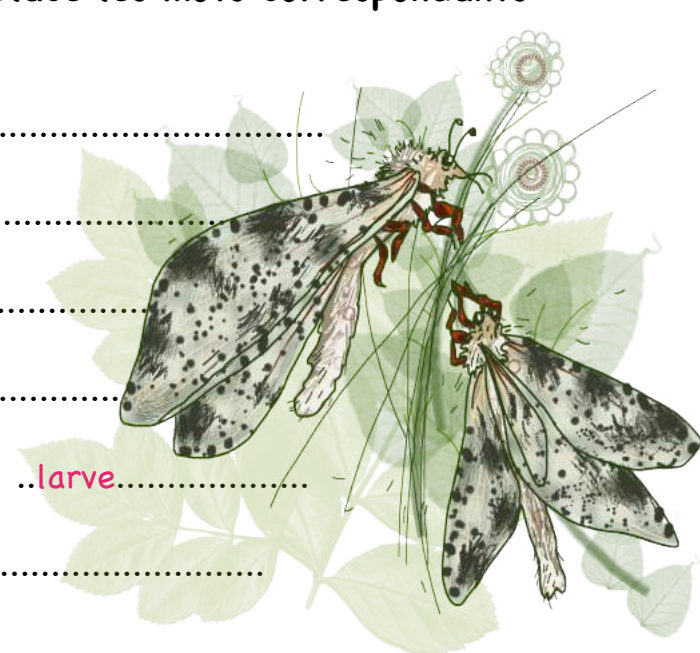
Se nourrit de détritus : ..**détritivore**.....

Premier stade de développement de l'insecte : ..**larve**.....

Se nourrit de végétaux :**phytophage**.....

Se nourrit de proies :**prédateur**.....

Se nourrit de viande :**carnivore**.....



Petit lexique des insectes

Chitine : n.f. Substance chimique durcie que l'on trouve dans la carapace des insectes.

Chrysalide : n.f. L'enveloppe de l'insecte à l'état intermédiaire entre la chenille et l'adulte.



Elytres : n.f. Paire d'ailes rigides équipant principalement les coléoptères.

Entomologie : n.f. Science qui étudie les insectes



Hémolymphe : n.f. Fluide jouant le rôle de sang chez les invertébrés.

Imago : n.f. et m. Nom qui désigne la forme adulte et complète d'un insecte à métamorphoses.



Larve : n.f. Jeune insecte. La larve sort de l'oeuf.

Mandibule : n.f. Paires de pièces buccales qui servent à saisir, couper ou broyer la nourriture.

Mue : n.f. Chez les insectes, changement partiel ou total de la cuticule (peau).

Nymphe : n.f. Stade de développement intermédiaire entre la larve et l'adulte qu'on appelle « imago » chez les insectes.

Rostre : n.m. Organe buccal pointu qui permet de percer la plante ou la peau pour en aspirer la sève ou le sang.

Trompe : n.f. Organe buccal allongé en tube que l'on trouve chez les mouches et les papillons. Au repos, elle peut être enroulée comme un ressort.

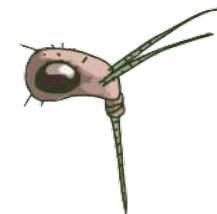
Divers appareils buccaux



Appareil buccal de type broyeur
ex. le criquet qui se nourrit de brins d'herbe



Appareil buccal de type suceur
ex. le papillon qui se nourrit de nectar



Appareil buccal de type piqueur – suceur
ex. le moustique qui pique pour aspirer le sang



Appareil buccal de type broyeur – lécheur
ex. l'abeille qui se nourrit de nectar liquide et peut faire des travaux de maçonnerie



Appareil buccal de type suceur – lécheur
ex. la mouche qui se nourrit du liquide des fruits, des viandes ...

Quiz

Pour chaque question, inscris au bas de la page la lettre qui correspond à la bonne réponse. Tu trouveras le nom qui désigne la forme adulte et complète d'un insecte à métamorphoses.

1. Insecte capable d'autotomie*

- P. La scutigère
- I. Le criquet
- V. L'abeille



2. Se dit des insectes qui n'ont pas d'ailes

- M.
- E. Diptères
- I. Mystères

Aptères



3. Insecte qui a le sang bleu

- C. L'abeille
- M. Le criquet
- A. La cigale

4. Chez les sauterelles femelles, organe en forme de sabre, qui sert à déposer les oeufs dans le sol

- G. L'ovipositeur
- S. L'ovoposateur
- T. L'asporisateur

5. Petite libellule au corps fin et coloré, appelée communément demoiselle

- N. Le grillon
- J. Le pinson
- O. L'agrion



Forme adulte de l'insecte. Dernier stade de développement.

I... M... A... G... O...

* chez certains animaux, fait de se mutiler pour échapper aux prédateurs.

23 mars – 10 novembre 2024
De 14h à 18h



Mars-avril-mai-juin-septembre-octobre-novembre
mercredi – samedi – dimanche

Juillet et août
tous les après-midi (sauf les lundis)

Ouvertures spéciales:

Durant les vacances scolaires valaisannes
(du 29.03 au 07.04 - du 21.06 au 18.08 - du 12.10 au 27.10)
tous les après-midis (sauf les lundis)

Les jours fériés:

lundi 01 avril (Lundi de Pâques)
jeudi 09 mai (Ascension)
lundi 20 mai (Pentecôte)
jeudi 30 mai (Fête-Dieu)
mardi 01 novembre (Toussaint)

Ouverture sur demande pour les groupes
Visites guidées gratuites pour les classes et payantes pour
les groupes privés

Entrée libre
Info 027 395 36 39
www.maisondelanature.ch



★ | SION



Le corrigé des cahiers sur le site www.maisondelanature.ch

Illustrations : Gentiane Coppenolle

Conception et mise en page : **artena** ©2024 Tous droits réservés